

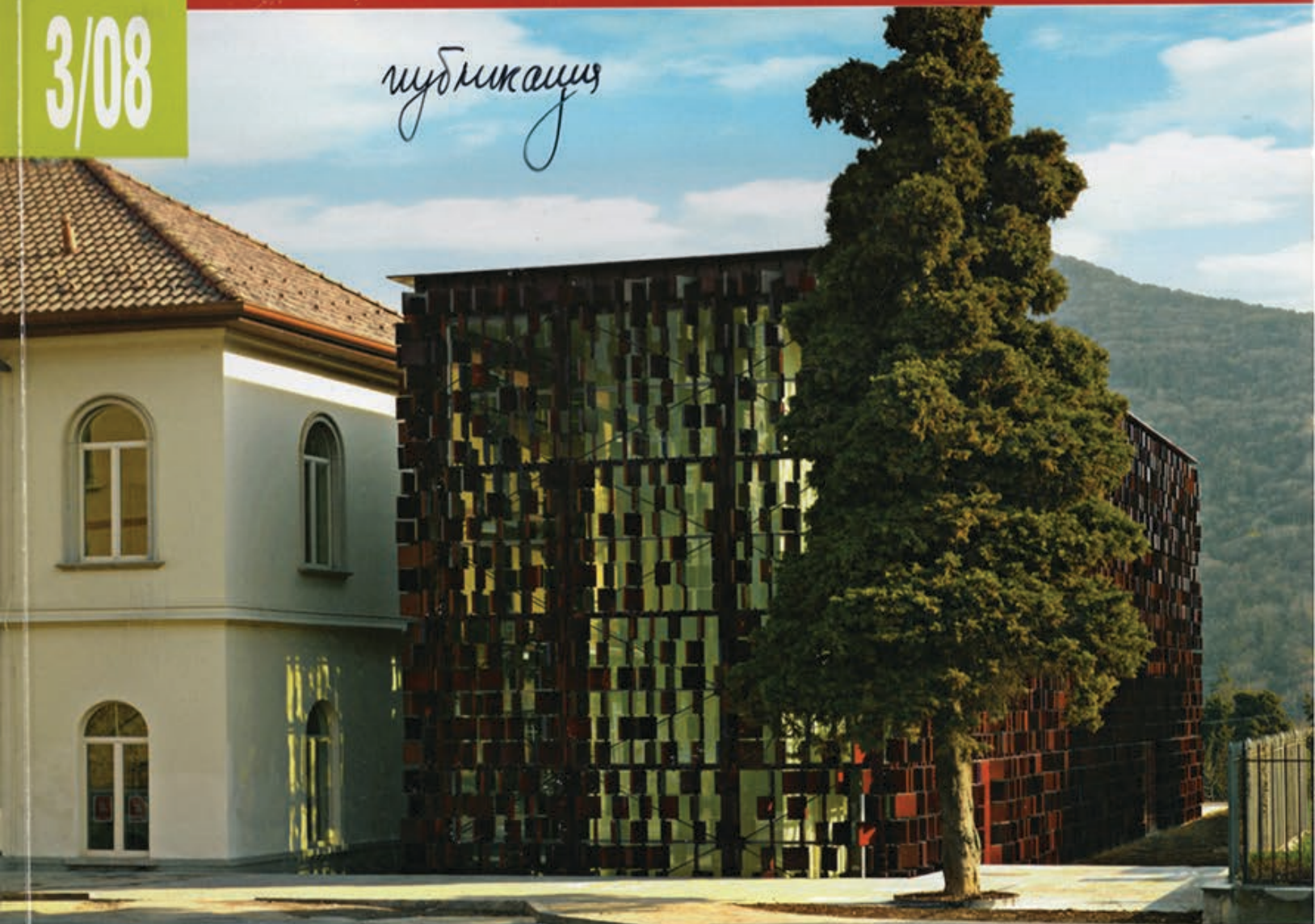


хубавите КЪЩИ Beautiful Houses

4.50 ЛВ

3/08

публикация



ALUKÖNIGSTAHL®
Систем за изстълкване **SCHÜCO JANSEN**

www.vig66.com **ВМГ 66** 0888/815 855
Строителство и обзавеждане

Сухо строителство Брати Керамични облицовки
ТЕМИРА
www.temira.com
Изолации Отопление Складова техника и оборудване

СТРОИТЕЛНИ СИСТЕМИ
INTERA
www.interagroup.com

BRAMAC
www.bramac.bg

Soulig
bgr group

OPRAXUM
Казано качество още разума...
DEKO Professional
max. 082 888 221, fax: 082 888 221, www.orgachim.bg

SPA • WELLNESS • POOLS
SPA DESIGN

ДЮК 1 ISO 9001:2000
официален представител на "SIMU" - Франция
www.duk-1.com

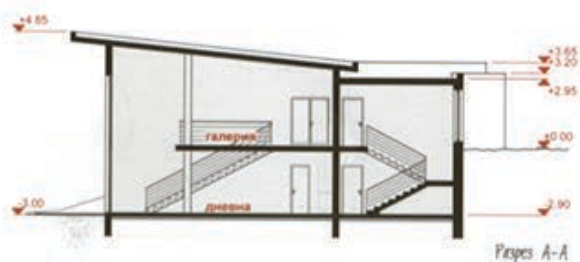
A Member Of Balkanstroy Group
ТЕХНОСИМ
Покривни системи и бетонови настилки

Окачени фасади
AL и PVC дограма
Композитни панели
Керамика
Еталбонд
KRUPAL
CONSTRUCTIONS
www.krupal.bg

fibran
изолацията

ЕДНА ЦВЕТНА БРОШКА СРЕД ЗЕЛЕНИНАТА НА БАНКЯ

Проект: арх. Климент Иванов



Perspect A-A



Фасада зима

"Българите трудно възприемат модерната архитектура на къщата. Те са склонни да експериментират с интериора, карат най-модерните спортни коли, но по отношение на къщата и това, как изглежда тя отвън, мисленето им е консервативно и трудно се разчупва" - казва арх. Климент Иванов във връзка с един от последните си проекти за еднофамилна къща. Все пак той е облагодетелстван в случая, защото е получил редкия шанс да направи нещо по-интересно и различно.

Сградата е разположена сред живописната природа на Баня. Решена е на две нива, по опростена схема, предопределена от силно наклонения терен. На горното ниво са входът и спалните помещения, а на долното - обслужващите помещения и гаражът. Двете нива са функционално свързани чрез дневната зона, оформена като пространство през два етажa, тип "loft". То е обединяващият център на къщата, в който попадат дневна, трапезария и кухня - на долното ниво, и галерия на горното. Двете нива са свързани чрез лека едно-раменна стълба. Цялото пространство е подчертано чрез голям прозорец, който оформя лицето на предната фасада.





Къщата разполага с две спални – за собствениците и за гости на семейството. Спалнята на собствениците е отделена в самостоятелна зона и разполага с баня и дрешник. В близост до входа има малка баня, която обслужва стаята за гости. Всички са гларни помещения ще имат собствени прозорци според проекта. “За мен е задължително в една къща тези помещения да са с естествено проветрение”, казва арх. Иванов. Гаражът е разположен под спалнята на собствениците и е за две коли.

В архитектурен план сградата представлява съвкупност от няколко “захапани” един за друг обема. Те са различни чрез цветовите решения. Всеки обем е подчертан в някакъв цвят. Например групата на спалнята е в бяло, дневната е решена с видим бетон, а тази на входа е в червено и представлява стена, огъната под дъга. Тя е притегателен акцент във фасадата и насочва посетителя към входа. Покривите също са решени различно - основният покрив е плосък, а този над дневната - наклонен. При изпълнението ще се използват и елементи от каменна зидария на суха фуга, която с топлинното си излъчване ще контрастира с гладките фасадни плоскости. Цялата постройка ще бъде “украшена” от червени метални елементи - парапети, дръжки на врати и прозорци.

Къщата е сгушена сред много зеленина и прилича на своеобразна цветна брошка, която едновременно е различна от природата и в същото време се слива с нея.

Текст: Даниела Арнаудова



Планер: 181 м²



Проектен етаж: 168 м²